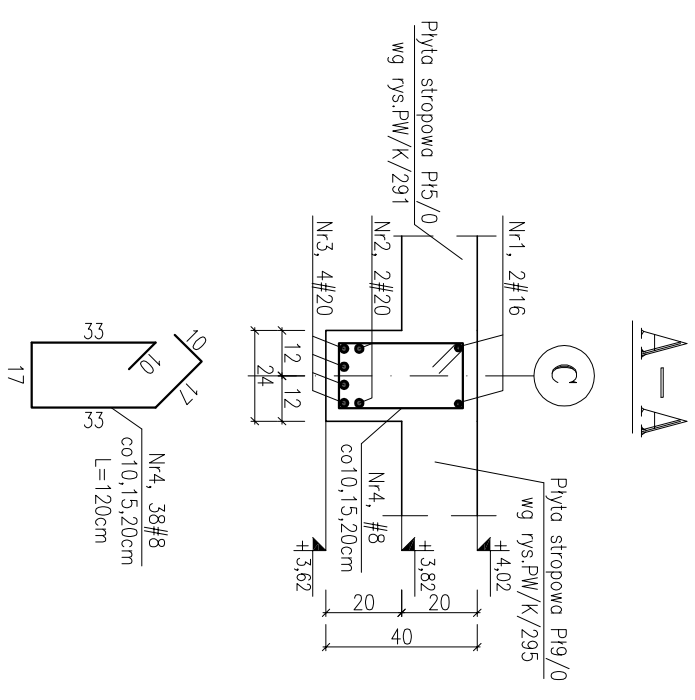
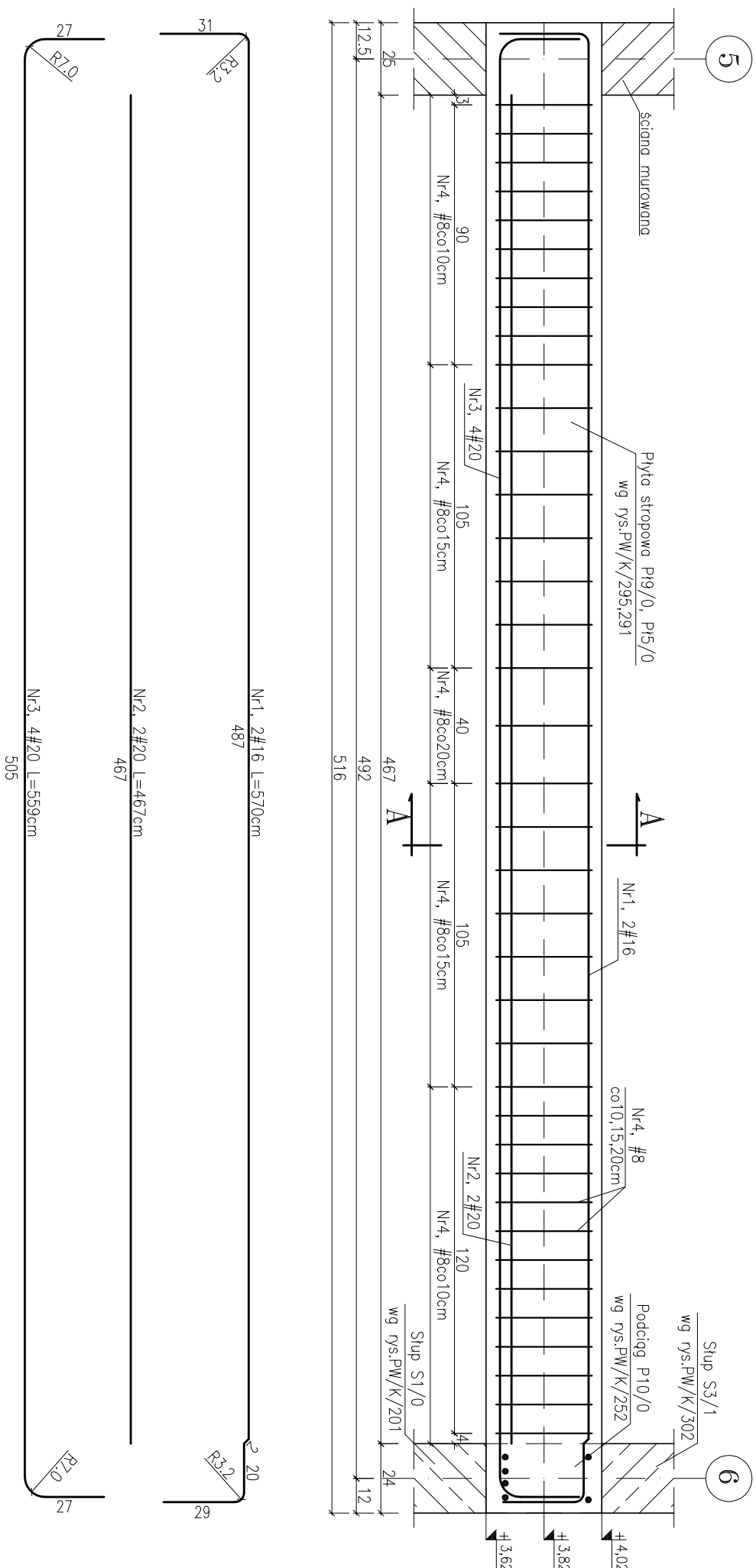


PODCLAG P12/0 (24x40cm)



1. Jakkolwiek zmiany oraz korekty, wynikające z zaistniałych warunków na budowie, konsultowane z autorem projektu.
2. Nieodłączną częścią opracowania jest opis techniczny oraz dokumentacja branży: architektura i instalacje
3. Grubość otuliny 3cm
4. Zestawienie stali wg załącznika Z-254
5. Wymiary figur podano w ośiach prętów

$\pm 0,00\text{m} = +48,79\text{mm.p.m.}$

BETON C20/25 (B25)
STAL RB500W (A-IIIN)

Projekt	ROZBUDOWA BUDYNKU SZKOLEY PODSTAWOWEJ W MIEJSCOWOŚCI ŻUKOWO,			
Adres	GMINA ŚLAWNO			
Faza	ŻUKOWO, GMINA ŚLAWNO, DZ. NR 116/4	Data	CZERWIEC 2015	Nr projektu 14006
	PROJEKT WYKONAWCZY ZMIENNY			
	Investor GMINA ŚLAWNO UL. M.C. SKŁODOWSKIEJ, 76-100 ŚLAWNO			
architekt 70 - 454 SZCZECIN al. Papieża Jana Pawła II 28/7 tel. 091-4240493 fax. 091-4240440 biuro@ch2architekt.pl	NAMAZA RYSUNKU PODCIĄG P12/0			
NAAN Architekti biuro@naanarchitekti.com				
Główny projektant dr inż. Stefan Nowoczek 74/5z/78	Opracował mgr inż. Ewa Wośłowski	Sprawdzał mgr inż. Mirosław Hemberg 4662/61		
Branda KONSTRUKCJA	Format —	Skala 1:20	Nr rysunku PW/k/254	